

Đây Lòng Chúa



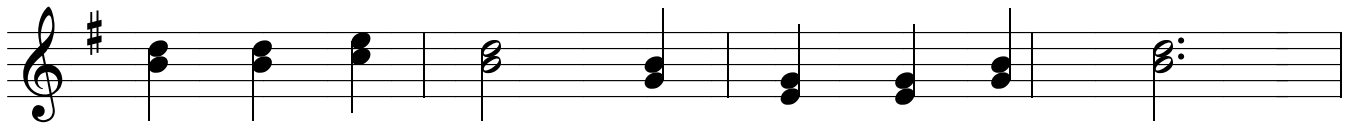
1. Đây lòng Chúa ái tuất không bến bờ. Thương loài nhân
2. Trong hình bánh Chúa náu thân khó hèn. Con dù không



thế đang vương tội nhớ. Đem trót Máu Thịt nuôi
thấy luôn vững niềm tin. Đây chính Máu Thịt Con



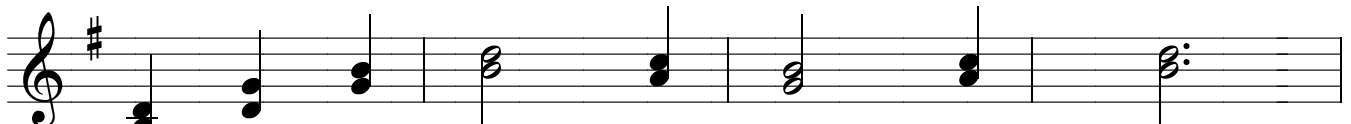
dưỡng xác hồn. Ngày đêm ban xuống cho muôn ngàn ơn.
Đức Chúa Trời, là Vua trên hết các vua trần ai.



ĐK. Con xin kính tin sắp mình thờ lạy Chúa,



và dâng tiến lên niềm yêu mến trung thành.



Từ nay con quyết sống tình yêu Chúa



ở nơi thế gian và trên chốn thiên đình.